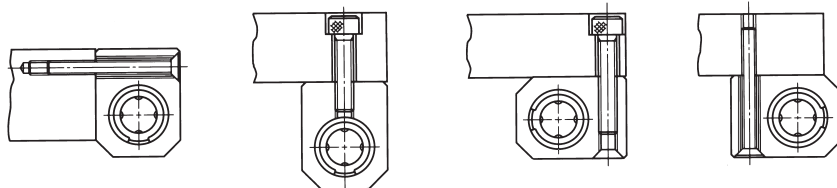


表59： ミニアチュアCHW, MCHWシリーズ寸法表

スタンダード標準型防錆型	主要寸法 (mm)										取付ボルト			玉列数	リニアベアリング型番	質量 (kg)	基本定格荷重		動許容モーメント (N・m)
	d	H	h _{-0.02}	t	W	T _{±0.02}	L	ℓ ₁	ℓ ₂	S ₁	S ₂	S ₃	C (N)				Co (N)		
CHW3 MCHW3	3	0 -0.008	14	9	3	10	5	24	18	10	M3	M3	M2	4	L3×2 ML3×2	0.010	73	80	0.1
CHW4 MCHW4	4		16	10	3	12	6	28	22	14	M3	M3	M2	4	L4×2 ML4×2	0.016	96	120	0.2
CHW5 MCHW5	5		18	11	3	14	7	34	26	18	M3	M3	M2	4	L5×2 ML5×2	0.024	200	220	0.7



軸径3～40mmのアルミ製リニアハウジングで最も軽薄短小化された軸受箱シリーズです。リニアベアリングが1個入りのCHシリーズと2個入りのCHWシリーズがあり、防錆型リニアベアリング入りMシリーズ、Uウルトラシリーズもあります。また取付方法も自在性を持たせた設計がされています。

呼び番号 **CHW5 -G -2-M2×20**

型番
標準型
M-防錆型

グリス

無記号	グリスなし
G	標準グリス
CG	クリーングリス
VG	真空グリス
HG	高温グリス
FG	食品グリス

※グリスの性状P40参照

ボルト本数・ボルトサイズ
皿小ネジ
セット納入



推奨皿小ネジ

軸径 (d)	皿小ネジ S ₂ 呼び径	長さ
3	M2	16
4, 5	M2	20

※上記以外の長さをご希望の場合は、別途お問い合わせ下さい。

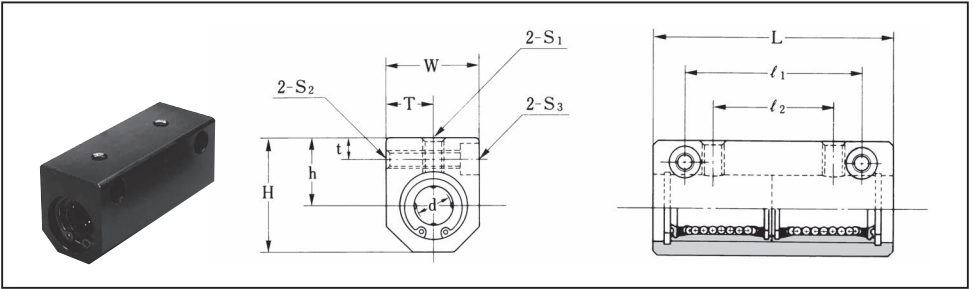
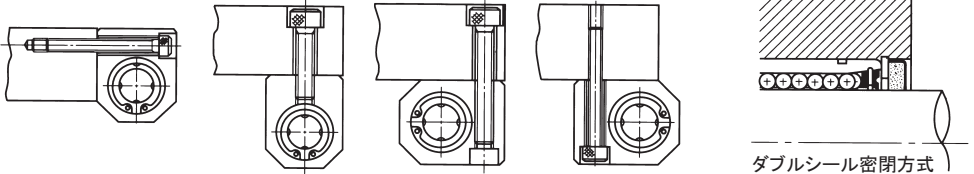


表60：CHW, MCHW, UCHW, UMCHWシリーズ寸法表

スタンダード標準型防錆型	ウルトラシリーズ標準型防錆型	主要寸法 (mm)	取付ボルト			玉列数	リニアベアリング型番	質量 (kg)	基本定格荷重		動許容モーメント M (N・m)									
			d	H	h _{-0.02}				t	W		T _{±0.02}	L	ℓ ₁	ℓ ₂	S ₁	S ₂	S ₃	C	Co
CHW6	UCHW6	6	0 -0.009	22	14	5	16	8	46	30	20	M4	M4	M3	4	L6-U×2 ML6-U×2	0.04	354	310	1.8
MCHW6	UMCHW6	8		26	16	5	20	10	56	42	30	M5	M4	M3	4	L8B-U×2 ML8B-U×2	0.07	419	450	2.5
CHW8	UCHW8	8		32	19	6	26	13	68	50	36	M6	M5	M4	4	L10-U×2 ML10-U×2	0.13	865	850	7.6
MCHW8	UMCHW8	12		34	20	6	28	14	70	50	36	M6	M5	M4	4	L12-U×2 ML12-U×2	0.16	892	860	8.2
CHW10	UCHW10	10		36	21	6	30	15	74	54	40	M6	M5	M4	4	L13-U×2 ML13-U×2	0.20	902	870	8.9
MCHW10	UMCHW10	13		42	24	6	36	18	86	66	52	M6	M5	M4	5	L16-U×2 ML16-U×2	0.32	1248	1300	13.4
CHW12	UCHW12	12		49	28	7	42	21	96	72	58	M6	M6	M5	5	L20-U×2 ML20-U×2	0.49	2083	2020	26.6
MCHW12	UMCHW12	20		61	35	9	52	26	132	100	80	M8	M8	M6	6	L25B-U×2 ML25-U×2	1.01	3517	3570	58.0
CHW13	UCHW13	13		67	38	9	58	29	144	110	90	M8	M8	M6	6	L30-U×2 ML30-U×2	1.35	5273	5010	95.4
MCHW13	UMCHW13	30		78	45	12	66	33	156	120	96	M10	M10	M8	6	L35-U×2 ML35-U×2	1.93	5722	6180	113.1
CHW16	UCHW16	16	88	50	12	76	38	176	130	106	M10	M10	M8	6	L40-U×2 ML40-U×2	2.81	7872	8070	189.0	
MCHW16	UMCHW16	40																		

*ウルトラシリーズは、ハウジングにウルトラベアリングを組み込んでいます。



呼び番号 U CHW20 -G -2-M5×50

ウルトラ

型番
標準型
M-防錆型

グリス

無記号	グリスなし
G	標準グリス
CG	クリーングリス
VG	真空グリス
HG	高温グリス
FG	食品グリス

※グリスの性状P40参照

ボルト本数-ボルトサイズ
六角穴付ボルト (三価クロメート) セット納入

推奨六角穴付ボルト

軸径 (d)	六角穴付ボルト S ₁	長さ	軸径 (d)	六角穴付ボルト S ₂	長さ
6, 8	M3	25	25	M6	65
10	M4	35	30	M6	70
12, 13	M4	40	35	M8	80
16	M4	45	40	M8	90
20	M5	50			

※上記以外の長さをご希望の場合は、別途お問い合わせ下さい。