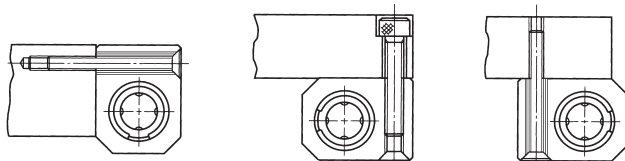


表57： ミニアチュアCH, MCHシリーズ寸法表

スタンダード標準型防錆型	主要寸法 (mm)								取付ボルト		玉列数	リニアベアリング型番	質量 (kg)	基本定格荷重		
	d	H	h _{±0.02}	t	W	T _{±0.02}	L	ℓ	S ₁	S ₂				C (N)	Co (N)	
CH3 MCH3	3	0 -0.008	14	9	3	10	5	14	8	M3	M2	4	L3 ML3	0.006	45	40
CH4 MCH4	4		16	10	3	12	6	16	10	M3	M2	4	L4 ML4	0.009	59	60
CH5 MCH5	5		18	11	3	14	7	19	12	M3	M2	4	L5 ML5	0.013	123	110



軸径3～40mmのアルミ製リニアハウジングで最も軽薄短小化された軸受箱シリーズです。リニアベアリングが1個入りのCHシリーズと2個入りのCHWシリーズがあり、防錆型リニアベアリング入りMシリーズ、Uウルトラシリーズもあります。また取付方法も自在性を持たせた設計がされています。

呼び番号 **CH5 -G -2-M2×20**

型番
標準型
M-防錆型

グリース
無記号 | グリースなし
G | 標準グリース
CG | クリーングリース
VG | 真空グリース
HG | 高温グリース
FG | 食品グリース
※グリースの性状P40参照

ボルト本数-ボルトサイズ
皿小ネジ
セット納入

推奨皿小ネジ

軸径 (d)	皿小ネジ S ₂	
	呼び径	長さ
3	M2	16
4.5	M2	20

※上記以外の長サをご希望の場合は、別途お問い合わせ下さい。

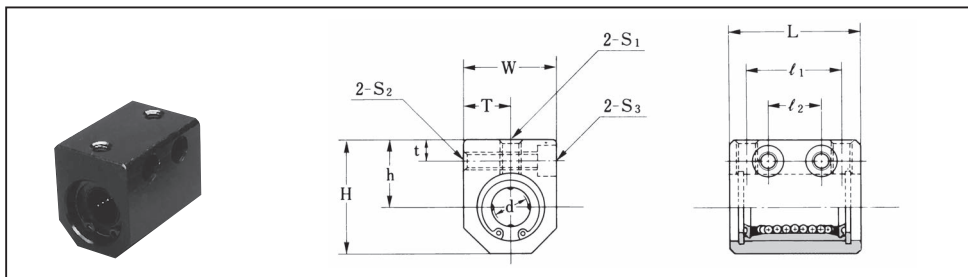
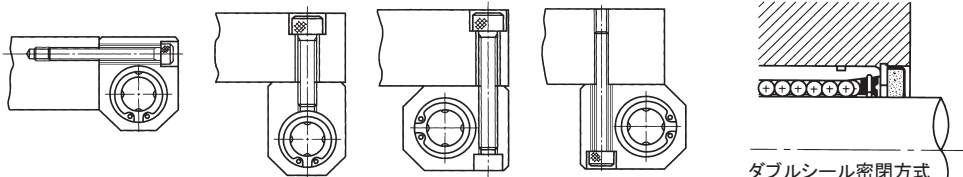


表58 : CH, MCH, UCH, UMCHシリーズ寸法表

スタンダード型防錆型	ウルトラシリーズ標準型防錆型	主要寸法 (mm)										取付ボルト			玉列数	リニアベアリング型番	質量 (kg)	基本定格荷重 C (N)	Co (N)
		d	H	h _{-0.02}	t	W	T _{±0.02}	L	l ₁	l ₂	S ₁	S ₂	S ₃						
CH6 MCH6	UCH6 UMCH6	6	22	14	5	16	8	26	18	9	M4	M4	M3	4	L6-UU ML6-UU	0.023	218	160	
CH8 MCH8	UCH8 UMCH8	8	26	16	5	20	10	30	20	10	M5	M4	M3	4	L8B-UU ML8B-UU	0.040	258	220	
CH10 MCH10	UCH10 UMCH10	10	32	19	6	26	13	37	27	15	M6	M5	M4	4	L10-UU ML10-UU	0.075	532	430	
CH12 MCH12	UCH12 UMCH12	12	34	20	6	28	14	39	27	15	M6	M5	M4	4	L12-UU ML12-UU	0.090	549	430	
CH13 MCH13	UCH13 UMCH13	13	36	21	6	30	15	42	28	16	M6	M5	M4	4	L13-UU ML13-UU	0.11	555	440	
CH16 MCH16	UCH16 UMCH16	16	42	24	6	36	18	49	32	18	M6	M5	M4	5	L16-UU ML16-UU	0.18	768	650	
CH20 MCH20	UCH20 UMCH20	20	49	28	7	42	21	54	36	22	M6	M6	M5	5	L20-UU ML20-UU	0.27	1282	1010	
CH25 MCH25	UCH25 UMCH25	25	61	35	9	52	26	73	48	28	M8	M8	M6	6	L25B-UU ML25-UU	0.56	2164	1790	
CH30 MCH30	UCH30 UMCH30	30	67	38	9	58	29	80	52	32	M8	M8	M6	6	L30-UU ML30-UU	0.75	3245	2510	
CH35 MCH35	UCH35 UMCH35	35	78	45	12	66	33	86	56	32	M10	M10	M8	6	L35-UU ML35-UU	1.07	3521	3090	
CH40 MCH40	UCH40 UMCH40	40	88	50	12	76	38	96	66	42	M10	M10	M8	6	L40-UU ML40-UU	1.56	4844	4040	

*ウルトラシリーズは、ハウジングにウルトラベアリングを組み込んでいます。



呼び番号 **U CH20 -G -2-M5×50**

ウルトラ型番
標準型
M-防錆型

グリース
無記号 グリースなし
G 標準グリース
CG クリーングリース
VG 真空グリース
HG 高温グリース
FG 食品グリース
※グリースの性状P40参照

ボルト本数-ボルトサイズ

六角穴付ボルト (三価クロメート) セット納入

推奨六角穴付ボルト

軸径 (d)	六角穴付ボルト 呼び径	長さ	軸径 (d)	六角穴付ボルト 呼び径	長さ
6.8	M3	25	25	M6	65
10	M4	35	30	M6	70
12.13	M4	40	35	M8	80
16	M4	45	40	M8	90
20	M5	50			

※上記以外の長さをご希望の場合は、別途お問い合わせ下さい。